

GUIDE DES ADMISSIBLES

2024



BIENVENUE À TÉLÉCOM PARIS !

Félicitations pour ta réussite aux épreuves écrites !

Bienvenue à Télécom Paris, la 1^{re} grande École d'ingénieur sur le numérique et membre fondateur de l'Institut Polytechnique de Paris.

Nous sommes ravis de t'accueillir dans notre École pour tes oraux. Tout au long de cette période, nous sommes là pour t'accompagner et rendre ton séjour le plus agréable possible.

Au sein du campus, des activités et stands sont mis à disposition pour combler tes heures creuses. Nous t'encourageons fortement à passer afin de relâcher toute la pression que tu as accumulée. De plus, n'hésite pas à aborder un élève de l'École afin qu'il te conseille, te guide ou te parle de son expérience.

Tu trouveras dans ce guide toutes les informations utiles pour ton passage sur le campus de Palaiseau.

Bon courage pour cette dernière ligne droite !

L'équipe Admisseurs



Télécom Paris se réjouit de pouvoir vous accueillir pour les oraux et vous adresse tous ses vœux de réussite.

Bertrand David - Directeur de l'enseignement

SOMMAIRE

1- Infos pratiques.....	p3
2- S'orienter sur le campus de l'Institut Polytechnique.....	p5
3- Votre accueil à Télécom Paris.....	p7
4- L'équipe admissieurs.....	p8
5- Conseils pour vos oraux	p9
6- Aperçu de la vie étudiante.....	p10
7- Une école engagée dans la diversité.....	p12
8- Mini-jeux.....	p14

1- INFOS PRATIQUES

• Horaires

Télécom Paris : 7h-20h

Accueil Admissibles : 7h30-19h

Restaurant le Wan de Télécom Paris : 11h30-13h45

CRDN (Centre de Ressources Documentaires Numériques, bibliothèque) :

Du lundi au vendredi : 9h-22h - Samedi et dimanche : 12h-21h

Fermetures : 14 et 15 juillet

• Contacts

Pour l'accueil : accueil@telecom-paris.fr

Pour les oraux :

Patrice Le Gac – patrice.legac@telecom-paris.fr - 06 74 68 78 49

Sylvain Deloy – sylvain.deloy@telecom-paris.fr - 06 26 04 42 25

Pour toutes questions urgentes :

Celio Boulay - celio.boulay@telecom-paris.fr - 07 61 10 27 29

Pour les logements : logement@telecom-paris.fr

Pour retrouver l'ensemble des informations, rendez-vous sur notre site internet : <https://www.telecom-paris.fr/>

• Accès



À pied : L'accueil est face à l'entrée principale, au 19 place Marguerite Perey à Palaiseau.



À vélo : Des pistes cyclables permettent de circuler en sécurité sur le Plateau de Saclay. Elles donnent accès au Quartier du Moulon, mais aussi aux villes alentour : Palaiseau, Massy, Saclay... Une station de vélos électriques Zoov est au pied de notre bâtiment.



En transport : Depuis Massy-Palaiseau RER B, prendre le bus 91.06 ou 91.10 et descendre à l'arrêt place Marguerite Perey.



En voiture : À partir de la Porte d'Orléans ou d'Italie, prendre l'autoroute A6 et à partir du Pont de Sèvres, prendre la N118. Le parking situé en sous-sol de l'École est réservé aux membres du personnel. Une quarantaine de places, en zone payante, sont situées autour de l'École. N'hésitez pas à consulter [ParkInSaclay](#) pour prendre connaissance de tous les espaces de stationnement à proximité de l'École, ainsi que leur disponibilité en temps réel.

Pour trouver l'itinéraire le plus rapide en temps réel, téléchargez l'application IDF Mobilités (itinéraires, trafic...).



IDF Mobilités

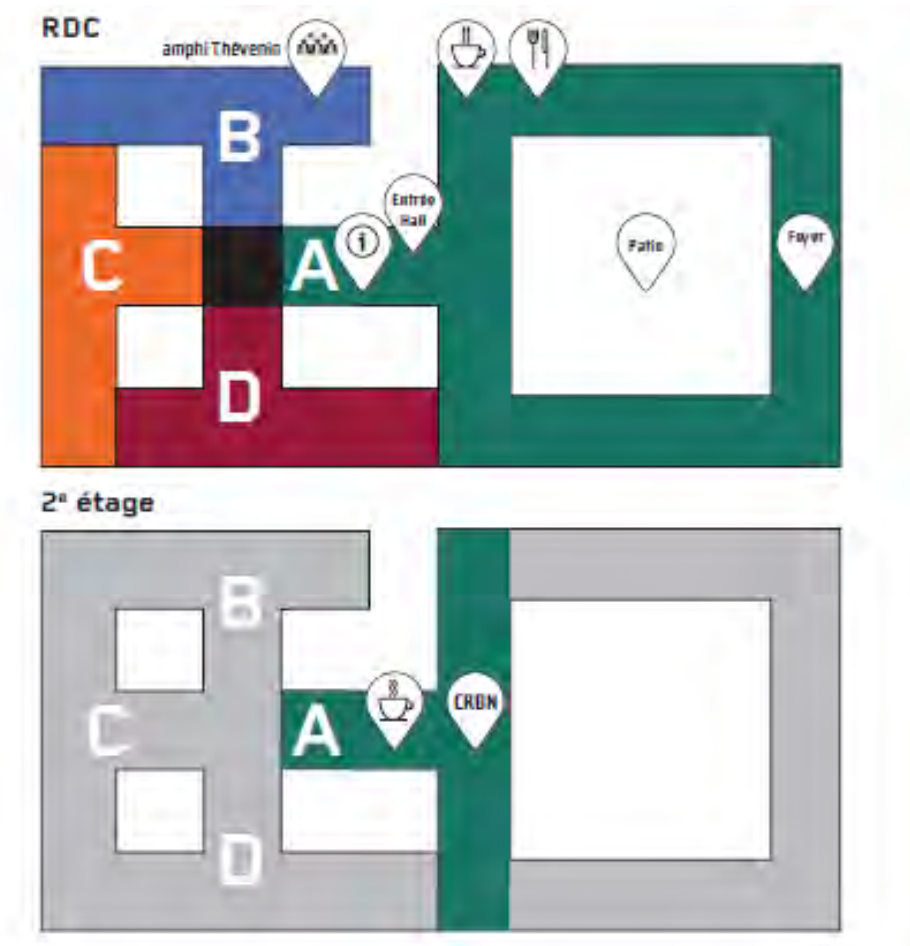
2- S'ORIENTER SUR LE CAMPUS

Afin de vous repérer dans l'École et sur le plateau de Saclay, vous pouvez télécharger l'application IP Paris Campus.



IP Paris Campus

• Télécom Paris



Les lieux importants pour vous :

- Accueil par les élèves : hall principal
- Salles d'oraux : affichées à l'accueil
- Espaces de travail, de repos et de lecture : CRDN
- Espaces de détente : CRDN et hall aménagé

L'ensemble de ces lieux sont indiqués par une signalétique dans l'École.

• Campus de l'Institut Polytechnique de Paris à Palaiseau



Plan du quartier Polytechnique

Quartier de l'École polytechnique

CROUS (celui d'AgroParisTech est ouvert le soir)

Panifique (boulangerie – repas sur place ou à emporter)

Franprix (consommation possible sur place ou à emporter)

Food Asia (sur place ou à emporter)

Tabac et Maison de la Presse Le Saclay

BNP Paribas Agence Paris Saclay

Quartier du Moulon

Intermarché

Pharmacie

Boulangerie

Société Générale

Accès par le bus 91.06, arrêt Joliot-Curie

Quartier Camille Claudel

Carrefour City

Pharmacie

Accès par le bus 91.06, arrêt Camille Claudel

3- VOTRE ACCUEIL À TÉLÉCOM PARIS

• Services mis à votre disposition



Bagagerie



Ordinateurs et imprimantes



Code Wifi



Restauration au self*

*(tarif étudiant sur présentation de votre convocation)



Petit déjeuner

• Programme des animations

Tout au long de la semaine, n'hésite pas à profiter des différentes animations.

Des activités permanentes : visites guidées du campus, baby-foot, jeux vidéo, accès au CRDN et jeux de société.





5- CONSEILS POUR VOS ORAUX



”

Essayez de ne pas stresser et soyez serein !

Jean Lepeudry - Alumni



”

Ne vous fixez pas trop d'objectifs, faites votre maximum mais accordez-vous des pauses.

Antoine Andurao - 3A



”

Soyez motivés et faites des recherches sur les écoles au préalable.

Eugénie Dulout - Alumni

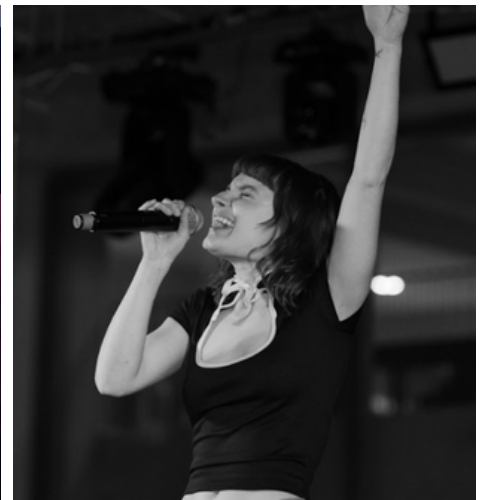


”

Dormez et prenez du temps pour vous !

Margaux Nicolas - 3A

6- APERÇU DE LA VIE ÉTUDIANTE





7- UNE ÉCOLE ENGAGÉE DANS LA DIVERSITÉ

• Tu penses avoir ta place à Télécom Paris ? Nous aussi !

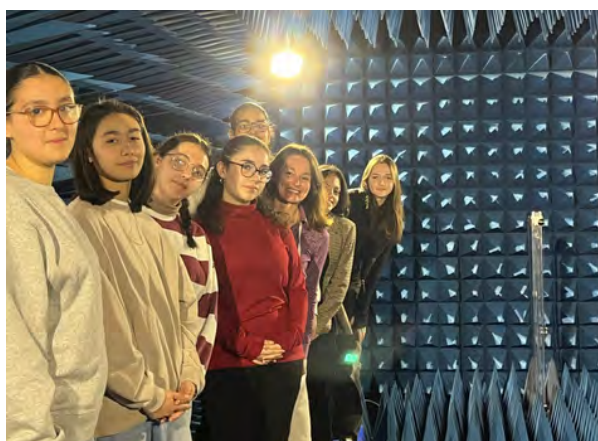
Parce que la diversité ne doit pas être un obstacle, le pôle TSE (Transition sociale et écologique) travaille à l'inclusion pour qu'au sein de l'École chaque élève se sente légitime et respecté, peu importe son milieu social, son genre, son handicap ou ses particularités. Le pôle TSE mène des missions de sensibilisation grâce à différents événements (webinaires, ateliers, bibliothèque vivante, etc..).



Des filles ingénieures ? Pour quoi faire ?

Outre la mise en place d'une cellule d'écoute des victimes de discriminations par l'École, le pôle TSE a organisé des actions en faveur de l'égalité femmes/hommes.

Visite de 66 collégiennes et lycéennes à Télécom Paris pour orienter vers les sciences et inspirer les futures potentielles ingénieures (avril 2024).



À Télécom Paris, le handicap n'est pas un obstacle

Télécom Paris est engagée dans l'inclusion des élèves atteints de handicap. Une référente handicap veille à ce que les élèves soient inclus et à ce qu'ils aient un égal accès aux enseignements. Ceci par la mise en place d'aménagements et d'accompagnements personnalisés.



Écoute le parcours inspirant de Mikaël Mazars qui a bénéficié d'un contrat d'adaptation du fait de sa dyslexie.



ET DANS L'ÉCOLOGIE...

En cohérence avec sa raison d'être, Télécom Paris approche les questions du réchauffement climatique de manière transversale.



L'association Make A Difference collabore avec les différents acteurs de l'écosystème Paris-Saclay afin de mettre en lumière de manière expansive les enjeux du XXIème siècle.

Pour la deuxième année consécutive, Télécom Paris a été le théâtre d'une collecte de vêtements et d'ustensiles avant de tout proposer à la vente, à petits prix. Les recettes de l'évènement ont été reversées à l'association étudiante humanitaire Téléespoir.



Pour poursuivre son objectif, Télécom Paris a mis en place un tout nouveau cours qui vient compléter la formation ingénieur généraliste. En tronc commun de première année, les élèves seront formés et outillés pour devenir acteurs des transformations sociétales à venir.

Au-delà d'exposés magistraux, cet enseignement se veut interactif et encourage les débats et les interventions en classe, en faisant notamment des liens avec les événements d'actualité pertinents. Chaque séance inclura ainsi des activités pédagogiques visant à favoriser les interactions et l'apprentissage par les pairs, lecture de textes et autres.

Parallèlement, les étudiants seront appelés, en équipe, à approfondir la position d'un acteur pertinent de l'écopolitique internationale dans un des thèmes abordés.

8- MINI-JEUX

2					9			
	9		5				6	
8	1	5		7		9		
1				6	7		9	
9			4	5				2
	3							8
	5					8	2	
4							1	6
3			2					7

Retrouve-nous sur les réseaux sociaux !

#ChooseTelecomParis



@telecom_paris



@telecom_paris



@telecom_paris



@telecomparis