

TELECOM
Paris



IP PARIS



LIVRET D'ACCUEIL ÉLÈVE

RENTRÉE 2023



TÉLÉCOM PARIS

École publique de l'IMT et membre fondateur de l'**Institut Polytechnique de Paris**, un institut de sciences et technologie de rang mondial rassemblant cinq Grandes Écoles avec HEC comme partenaire privilégié. Tourné vers l'international, ce regroupement développe une recherche scientifique de pointe et propose des programmes de formation d'excellence délivrant tous les niveaux de diplômes et garantissant une excellente employabilité de ses diplômés.



INSTITUT
POLYTECHNIQUE
DE PARIS



SOMMAIRE

- 04 • INFOS UTILES
- 06 • DIRECTION DE L'ENSEIGNEMENT
- 07 • SCOLARITÉ INGÉNIEURS
- 08 • SCOLARITÉ MASTERS
- 10 • SCOLARITÉ MASTÈRES SPÉCIALISÉS®
- 12 • STAGES
- 13 • DIRECTION DU DÉVELOPPEMENT ET DES PARTENARIATS
- 15 • INTERNATIONAL
- 16 • LE CRDN - BIBLIOTHÈQUE
- 17 • ENVIRONNEMENT NUMÉRIQUE
- 18 • VIE DE L'ÉCOLE
- 19 • DIRECTION DE CABINET
- 20 • VIE ASSOCIATIVE
- 21 • ALUMNI
- 22 • DÉVELOPPEMENT DURABLE
- 23 • MÉCÉNAT
- 24 • ACCÈS À VÉLO, EN TRANSPORTS & EN VOITURE
- 26 • RETROUVER UN SERVICE
- 28 • PLANS DU BÂTIMENT
- 31 • LE FOYER DES ÉLÈVES
- 32 • QUARTIER POLYTECHNIQUE
- 33 • SE RESTAURER
- 34 • COMMERCE & SERVICES
- 36 • SE DÉPLACER SUR LE PLATEAU

Nicolas GLADY Directeur de Télécom Paris



Chères et Chers étudiants, Télécom Paris, première grande école d'ingénieurs sur le numérique et deuxième école d'ingénieurs généraliste depuis trois années consécutives au classement de l'Étudiant, forme des ingénieurs sur toute la verticale du numérique afin de leur fournir les compétences qui leur permettront d'innover et d'entreprendre dans un monde où les technologies numériques sont omniprésentes et sont autant de solutions possibles à la résolution des défis écologiques et climatiques.

Télécom Paris, véritable laboratoire à ciel ouvert, s'appuie sur une pédagogie innovante qui fait largement appel au mode projet. Cet enseignement vous permettra d'acquérir rapidement les connaissances et les expériences les plus en pointe dans les domaines du numérique.

Notre monde a besoin de nouvelles compétences afin de répondre aux grands enjeux sociaux et environnementaux de demain. L'intelligence artificielle, le big data, le machine learning, les objets connectés (IoT), le cloud computing, l'informatique quantique, les réseaux mobiles 5G et 6G, la blockchain ou la cybersécurité, et leurs applications à tous les secteurs d'activité industriels sont autant de domaines scientifiques et technologiques sur lesquels nous formons nos étudiantes et étudiants.

Dans un monde toujours plus technologique, Télécom Paris vous propose une formation qui vous permettra de répondre aux enjeux sociaux et environnementaux en devenant, en tant qu'ingénieurs du numérique, les architectes des solutions de demain.

Notre école est généraliste et offre une multitude d'opportunités. Les diplômés de Télécom Paris bénéficient d'une employabilité exceptionnelle dans tous les secteurs d'activité, en France comme à l'international. Les liens forts créés par l'École avec les entreprises et les alumni vous permettront de les rencontrer fréquemment pendant votre cursus et d'appréhender l'étendue des métiers possibles.

Votre promo comprendra des étudiantes et étudiants provenant de 40 pays et une partie de votre formation se fera à l'étranger. De nombreuses passerelles vous seront proposées selon vos goûts et aspirations pour vous ouvrir à de nouveaux horizons.

Vous avez accès à des amphithéâtres, des salles de cours, des laboratoires et des salles de TP entièrement neufs et pensés pour une formation d'excellence. Avant ou après les cours, une vie étudiante riche et variée vous permettra de vous réaliser, notamment grâce au dynamisme des associations dans notre tout nouveau campus !

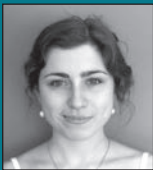
Nous sommes ravis de vous compter parmi les étudiantes et étudiants de Télécom Paris, laboratoire à ciel ouvert de votre avenir.

Nicolas Gladys
Directeur de Télécom Paris

INFOS UTILES

Vous aider

Difficultés liées à la scolarité, vie dans l'École ou plus largement difficultés personnelles.
*Consultations les mardis, mercredis et jeudis matins.
Prendre rendez-vous par mail.*



Marie MATHERAT

Psychologue

0A256 / Tél. : 01.75.31.42.49
psy.eleves@telecom-paris.fr



Odile FEUILLATRE

Psychologue

0A256 / Tél. : 01.75.31.42.49
psy.eleves@telecom-paris.fr

Difficultés liées à une consommation trop importante (alcool, tabac, cannabis, substances...).
*Consultations les dernier mercredi après-midi de chaque mois.
Prendre rendez-vous par mail.*



Alain LAGNEAU

Addictologue

0A252
addicto.eleves@telecom-paris.fr

Hébergement à Palaiseau

Le campus Paris-Saclay propose une large offre de logements et de restauration pour les élèves et plus particulièrement à proximité immédiate de Télécom Paris.

Plus d'informations sur les logements :
www.telecom-paris.fr/logements

Vous accompagner

Un accompagnement personnalisé en fonction des difficultés rencontrées :

- Financières
- Sociales
- Administratives...



Frantz CAYOL

Gestionnaire admissions

2C36 / Tél. : 01.75.31.93.73
frantz.cayol@telecom-paris.fr

Une assistante sociale assure des permanences à l'École pour vous apporter des informations relatives à vos droits, aux possibilités de bourse, aides financières, etc.

Pour toute question, vous pouvez contacter Frantz Cayol qui vous orientera vers l'assistante sociale et vous indiquera les dates des permanences.

Gestion de vie de campus

À Palaiseau, du personnel est dédié pour vous accompagner dans votre vie sur le campus.



Sarah BENSALEM

**Chargée de la vie de campus et étudiante
Référente handicap**

2A482 / Tél. : 01.75.31.92.19
sarah.bensaïem@telecom-paris.fr



Tatiana BREVET

Gestionnaire vie de campus

2A474 / Tél. : 01.75.31.43.83
logement@telecom-paris.fr

DIRECTION DE L'ENSEIGNEMENT



La transformation numérique est à l'œuvre à tous les niveaux de la société ! Une transformation que nous voulons respectueuse de l'humain et de son environnement.

IoT, réseaux virtualisés, cloud, cybersécurité ou intelligence artificielle, les disciplines du numérique sont au cœur des réponses scientifiques et technologiques à apporter aux défis industriels et aux nouveaux usages d'une société connectée. Mais comment proposer des solutions qui prennent en compte les enjeux majeurs de transition énergétique et de responsabilité sociale ?

Télécom Paris, la première Grande École française dans le domaine du numérique, vous invite à prendre part à cette question en tant qu'ingénieur, décideur, chercheur ou encore spécialiste capable d'imaginer, de concevoir et d'analyser des systèmes numériques complexes ; en tant que scientifique formé en profondeur et imaginatif, ainsi qu'en tant que professionnel ouvert et conscient des enjeux.

Bienvenue sur notre campus ! Vous y développerez votre créativité et votre bagage scientifique. Vous y affinerez vos choix dans un environnement à taille humaine où se côtoient des étudiantes et étudiants de plus de 40 nationalités. Alors, à vous de faire jouer votre enthousiasme, votre désir d'apprendre et votre ouverture aux autres pour profiter pleinement de ce cadre exceptionnel très actif !

À la direction de l'enseignement, nous sommes à vos côtés pour vous accompagner dans la construction d'un profil unique, le vôtre.

Au nom de toute l'équipe, je vous souhaite un excellent parcours parmi nous !

Bertrand David



DIRECTION



Bertrand DAVID

Directeur de l'Enseignement
2C21 / Tél. : 01.75.31.93.32
bertrand.david@telecom-paris.fr



Sigolène MORIN

Responsable de la coordination des études et du déploiement des formations
2C20 / Tél. : 01.75.31.93.36
sigolene.morin@telecom-paris.fr



Annie PEBAY

Assistante de direction
2C24 / Tél. : 01.75.31.93.39
annie.pebay@telecom-paris.fr



Droits d'inscription et Bourses

Vos droits de scolarité, les bourses, les aides financières, la vie étudiante dont la carte d'étudiant.



Élèves Ingénieurs

Frantz CAYOL

2C36 / Tél. : 01.75.31.93.73
frantz.cayol@telecom-paris.fr



Sandrine ROCHUT

Responsable administrative des formations
2C34 / Tél. : 01.75.31.93.56
sandrine.rochut@telecom-paris.fr

Sécurité sociale
Régime général
www.ameli.fr

La Mutuelle des Étudiants (L.M.D.E.)

7 rue Danton
75006 Paris
Métro : Odéon (lignes 4 et 10)
Du lundi au vendredi - 8h30 à 17h30
Tél. : 0811 50 56 33

HEYME (ex-SMEREP)

Du lundi au vendredi - 9h à 16h
Tél. : 09 71 09 07 07
www.heyme.care/fr

Votre titre de séjour

Pour vous aider dans vos démarches.



Ana BALAVOINE

Assistante de la Direction des Relations Internationales

5A420 / Tél. : 01.75.31.94.72
assistante-dri@telecom-paris.fr

SCOLARITÉ INGÉNIEURS

En fonction de votre année de scolarité, la coordinatrice des études vous orientera



Sabrina BENHENNI

Responsable des études
2C43 / Tél. : 01.75.31.41.07
sabrina.benhenni@telecom-paris.fr

Vous êtes en 1^{re} année

Information et organisation de votre scolarité, emploi du temps, suivi de vos résultats scolaires...



Émilie ADAM

Coordinatrice des études
2C38 / Tél. : 01.75.31.93.70
emilie.adam@telecom-paris.fr



Fabienne DUC-SEILLAN

Coordinatrice des études
Exploration professionnelle et stage 1A
2C30 / Tél. : 01.75.31.92.24
duc-seillan@telecom-paris.fr



Filières et Options GIN, RIO
Option SD
Parcours thématiques apprentis -
Étudiants apprentis

Fabienne DUC-SEILLAN

Coordinatrice des études
2C30 / Tél. : 01.75.31.92.24
duc-seillan@telecom-paris.fr



Filières et Options IMA, MACS, MITRO.
Semaine ATHENS, UE créneau D

Sylvia ALVES DE SOUSA

Coordinatrice des études
2C46 / Tél. : 01.75.31.93.71
sylvia.alvesdesousa@telecom-paris.fr



Filières SD, MODS et SLR
Options MIN, SLR, SES
Formation Humaine et Élèves
polytechniciens

Magali LEBLOND

Coordinatrice des études
2C47 / Tél. : 01.75.31.93.74
magali.leblond@telecom-paris.fr

Vous êtes en 2^e ou 3^e année



Théâtre et Humanités Contemporaines

Carole PELTIER

Coordinatrice des études
2C26 / Tél. : 01.75.31.93.76
carole.peltier@telecom-paris.fr



Filières ACCQ, IGR, SE, TSIA, TELECOM,
Options IA, QEng
Auditeurs libres en programmes d'échanges

Jérôme CAHORS

Coordinateur des études
2C45 / Tél. : 01.75.31.93.72
jerome.cahors@telecom-paris.fr



Filières et Options SR2I

Valérie WEIDER MONTEILLET

Coordinatrice des études
2C41 / Tél. : 01.75.31.96.17
valerie.weider@telecom-paris.fr

SCOLARITÉ

MASTERS

VOUS ÊTES EN MASTER DE L'INSTITUT POLYTECHNIQUE DE PARIS

DESIGN, DATA AI, ICS, IGD, MICAS, MVA, SETI, IREN, DATA SCIENCE

Pour vos inscriptions, vos emplois du temps, vos stages, vous pouvez vous adresser aux
coordinatrices des études de la Direction de l'Enseignement - Couloir 2C



Danielle DELOY

Coordinatrice des études
Masters de l'Institut Polytechnique de
Paris : Design, Data AI, ICS, IGD, MICAS,
MVA, SETI

2C32 / Tél. : 01.75.31.93.37
danielle.deloy@telecom-paris.fr



Myriam TURPIN

Coordinatrice des Etudes des Masters de
l'Institut Polytechnique de Paris : IREN et
DATA SCIENCE

2C41 / Tél. : 01.75.31.99.02
myriam.turpin@telecom-paris.fr

65 masters sont proposés dans le cadre de l'Institut Polytechnique de Paris dont 8 sont portés par Télécom Paris :

- > M2 Recherche en Design
- > M2 ICS Integration, Circuits & Systems
- > M2 MICAS Information processing: Machine Learning, Communications and Security
- > M2 SETI Systèmes Embarqués & Traitement de l'Information
- > M1-M2 Data AI Data & Artificial Intelligence
- > M1-M2 IGD Interaction, Graphics & Design
- > M2 MVA Mathématiques, Vision, Apprentissage
- > M2 IREN Industries de Réseau et Économie Numérique

SUIVI ADMINISTRATIF

MASTÈRES SPÉCIALISÉS®

Vous souhaitez des conseils concernant le financement,
la facturation et le paiement de votre Mastère Spécialisé ?

Vous souhaitez représenter votre Mastère Spécialisé au
Comité de l'Enseignement de l'École ?

Vous souhaitez promouvoir votre formation auprès des futurs candidats
et candidates de votre Mastère Spécialisé ?

N'hésitez pas à contacter vos différentes interlocutrices :



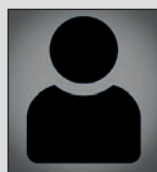
Sandrine ROCHUT

Responsable administrative des formations
Élections étudiantes et délégués des
Mastères Spécialisés
2C34 / Tél. : 01.75.31.93.56
sandrine.rochut@telecom-paris.fr



Angélique BIGOT

Chargée des admissions en Mastères
Spécialisés
Aide aux dossiers de financement -
Montage de votre financement
2B53 / Tél. : 01.75.31.92.97
angelique.bigot@telecom-paris.fr



Kelly DJABOUR

Responsable développement commercial
Recrutement des Mastères Spécialisés
Communication, promotion, ambassadeurs
des Mastères Spécialisés
2B54 / Tél. : 01.75.31.93.30
kelly.djabour@telecom-paris.fr



SCOLARITÉ

MASTÈRES SPÉCIALISÉS®

En fonction de votre Mastère Spécialisé®, bénéficiez d'une orientation pour :

- > votre admission et votre inscription
- > le suivi et la validation de la scolarité
- > les certificats de scolarité
- > les stages



Sabrina BENHENNI

Responsable des études
2C43 / Tél. : 01.75.31.41.07
sabrina.benhenni@telecom-paris.fr



Christine DUGAS

MS : Architecte Réseaux et Cybersécurité /
Régulation de l'Économie Numérique
2C42 / Tél. : 01.75.31.96.12
christine.dugas@telecom-paris.fr



Sabine SEYNOU

MS : Management des Systèmes
d'Information en Réseaux / Smart Mobility
2C28 / Tél. : 01.75.31.96.16
sabine.seynou@telecom-paris.fr



Laurent HASQUENOPH

MS : Big Data / Intelligence Artificielle /
Architecte Digital d'Entreprise
2C44 / Tél. : 01.75.31.41.08
laurent.hasquenoph@telecom-paris.fr



Valérie WEIDER MONTEILLET

MS : Conception et Architecture de Réseaux /
Cybersécurité et Cyberdéfense
2C41 / Tél. : 01.75.31.96.17
valerie.weider@telecom-paris.fr



Architecte Réseaux et Cybersécurité

Nathalie CERRE

nathalie.cerre@telecom-paris.fr
Tél. : 01.75.31.96.02

Architecte Digital d'Entreprise

Keunwoo LIM

keunwoo.lim@telecom-paris.fr
Tél : 01.75.31.98.22

Big Data (Gestion et analyse de données massives) et Intelligence Artificielle

Marc JEANMOUGIN

marc.jeanmougin@telecom-paris.fr / Tél. : 01.75.31.97.92

Charlotte LACLAU

charlotte.laclau@telecom-paris.fr

Stéphan CLÉMENÇON

stephan.clemencon@telecom-paris.fr / Tél. : 01.75.31.97.05

Conception et Architecture de Réseaux et Cybersécurité

Mounira MSAHLI

mounira.msahli@telecom-paris.fr
Tél. : 01.75.31.98.42

Cybersécurité et Cyberdéfense

Thomas ROBERT

thomas.robert@telecom-paris.fr
Tél. : 01.75.31.97.82

Innovation et Entrepreneuriat

Samuel HURON

samuel.huron@telecom-paris.fr
Tél. : 01.75.31.99.12

Smart Mobility : transformation numérique des systèmes de mobilité

En partenariat avec l'École des Ponts ParisTech

Mathieu PY (École des Ponts)

Manager des systèmes d'information

En partenariat avec l'ESSEC

Stefano ZACCHIROLI

stefano.zacchiroli@telecom-paris.fr
Tél. : 01.75.31.92.06

Régulation de l'Économie Numérique

David BOUNIE et Yann BALGOBIN

david.bounie@telecom-paris.fr
Tél. : 01.75.31.98.80

STAGES

& ACCOMPAGNEMENT AU PROJET PROFESSIONNEL

Vos stages et l'accompagnement à votre projet professionnel

Tout au long de votre scolarité, le pôle projet professionnel vous accompagne dans la réflexion sur votre projet, grâce à des moments clés comme le BeForum ou d'autres moments importants, pour bien vous préparer à aborder le marché du travail.



Marie-Hélène PIOVANO

Responsable projet professionnel et stages du cycle ingénieur et master (design, data AI, ICS, IGD, MICAS, MVA, SETI)
2C15 / Tél. : 01.75.31.93.77
marie-helene.piovano@telecom-paris.fr



Véronique SARDENT

Responsable projet professionnel et stages du cycle Mastères Spécialisés
2C17 / Tél. : 01.75.31.40.14
veronique.sardent@telecom-paris.fr

DES OUTILS À VOTRE DISPOSITION

Espace carrière de Télécom Paris

Retrouvez sur l'espace carrière de Télécom Paris-Jobteaser (accès sur inscription avec vos identifiants Télécom Paris), des offres de stages et de contrats d'apprentissage et de professionnalisation, ainsi que le calendrier des événements organisés par les Relations Entreprises.



Pour être au top de vos candidatures

Réalisez vos CV et lettres de motivation sur CV DesignR, partenaire de Télécom Paris, avec des modèles exclusifs.

Demandez une relecture pour un diplômé ou une diplômée de l'école (Invitation à se créer un compte fourni aux nouveaux élèves en début d'année scolaire).

Le département Langues et Cultures est également à votre disposition pour la relecture de vos CVs et *Statements of Purpose*.



DIRECTION DU DÉVELOPPEMENT ET DES PARTENARIATS

RENCONTRES ÉLÈVES ENTREPRISES

PARTENARIATS AVEC LES ENTREPRISES



Sylvain LAMBLLOT

Directeur du Développement et des Partenariats

3A441 / Tél. : 01.75.31.93.97
sylvain.lamblot@telecom-paris.fr



Céline HERVIEU

Responsable des Relations Entreprises
3A442

Tél. : 01.75.31.93.96 / 06.12.38.34.27
celine.hervieu@telecom-paris.fr



Céline DELAGNEAU

Responsable des Partenariats Entreprises
et de la Taxe d'apprentissage

3A442 / Tél. : 01.75.31.93.98
celine.delagneau@telecom-paris.fr

Retrouvez toutes les actualités
des Relations Entreprises sur
les réseaux sociaux :



Rencontrez les entreprises tout
au long de l'année.

Trouvez vos stages.
Calendrier des événements sur
SynapseS et inscription sur votre
Career Center :

telecom-paristech.jobteaser.com



Marco BOUBILLE

Chargé des Partenariats Entreprises
3A438

Tél. : 01.75.31.93.94 / 06.03.75.53.13
marco.boubille@telecom-paris.fr



Catherine MARLIACY

Chargée des Partenariats Entreprises
3A438

Tél. : 01.75.31.96.19 / 06.23.21.39.61
catherine.marliacy@telecom-paris.fr



Rose-Marie FERRY

Assistante

3A436 / Tél. : 01.75.31.93.95
rose-marie.ferry@telecom-paris.fr

**Offres
d'emploi**

Sur le site de Télécom Paris alumni :
www.telecom-paris-alumni.fr

Bureau des carrières :

bcar@telecom-paris-alumni.fr

Contact :

relationsentreprises@telecom-paris.fr

CRÉATION D'ENTREPRISE

Entrepreneuriat étudiant



Daniela PESCHARD

Chargée de gestion sur l'innovation et l'entrepreneuriat des élèves
2C13 / Tél. : 01.75.31.93.31
D07 au 9 rue Dareau - 75014 Paris
peschard@telecom-paris.fr

PÔLE ADMINISTRATIF



Marie-Anne LEBREC

Directrice de projets Innovation et Entrepreneuriat
Tél. : 01.75.31.92.17
marie-anne.lebrec@telecom-paris.fr

PÔLE PÉDAGOGIE



Thomas HOUY

Enseignant-chercheur en sciences de gestion
Tél. : 01.75.31.98.95
thomas.houy@telecom-paris.fr

Vous avez un projet de création d'entreprise ? L'incubateur vous aide à mettre au point votre projet

L'incubateur, situé à Paris, structure et accompagne les projets numériques innovants en France depuis 1999. Spécialisé dans l'accompagnement des start-up deeptech du numérique, il a hébergé plus de 500 projets depuis son lancement : Data, IA, robotique, IoT, santé, environnement, cybersécurité.

Plus d'1 milliard d'euros ont été levés par les entreprises de l'incubateur depuis 2015.

Contactez l'incubateur pour parler de vos projets, un mentorat gratuit vous sera proposé avant de vous lancer officiellement.

<https://telecomparis-entrepreneurs.fr>

Contact : contact-incub@telecom-paris.fr

INTERNATIONAL

Direction des Relations Internationales (DRI)



Jean-François NAVINER

Directeur des relations internationales
Zone Amérique Latine
2C64 / Tél. : 01.75.31.94.24
jean-francois.naviner@telecom-paris.fr



Catherine VAZZA

Responsable des mobilités sortantes
Adjointe au Directeur
Zones Europe de l'Ouest et du Sud,
Canada et États-Unis
2C60 / Tél. : 01.75.31.94.26
catherine.vazza@telecom-paris.fr



Christine GALLET

Responsable marketing et
communication à l'international
2C55 / Tél. : 01.75.31.99.58
christine.gallet@telecom-paris.fr



Claude ALLAFORT

Responsable des mobilités entrantes
Zones Europe du Nord, Europe orientale
2C61 / Tél. : 01.75.31.94.23
claude.allafort@telecom-paris.fr



Nicolas PROST

Responsable de projets internationaux
Coordinateur Erasmus
Zones Afrique, Asie, Océanie
2C58 / Tél. : 01.75.31.94.25
nicolas.prost@telecom-paris.fr



Sandrine BOBEAU

Assistante à la DRI
2C65 / Tél. : 01.75.31.92.05
sandrine.bobea@telecom-paris.fr



Ana BALAVOINE

Gestion des titres de séjour
Assistante de la DRI
5A420 / Tél. : 01.75.31.94.72
ana.balavoine@telecom-paris.fr

OUVREZ-VOUS À L'INTERNATIONAL !

- > Effectuez un **double diplôme** au sein d'universités prestigieuses en Allemagne, au Brésil, au Canada, en Chine, en Espagne, aux États-Unis, en Italie, à Singapour, en Suède, au Vietnam...
- > Vivez l'expérience **Erasmus+** grâce à une quarantaine d'accords en Europe.
- > Obtenez un **Master of Science** ou réalisez un séjour d'études non diplômant.
- > Optez pour un **stage** à l'étranger, en entreprise ou en laboratoire.

- Contact pour les formations :

Catherine Vazza, DRI

- Contact pour les stages :

Marie-Hélène Piovano, DE

Département Langues et Cultures

Plus de dix langues sont proposées dans le cursus.



Maria-Teresa GUILBERT

Responsable Département Langues et Cultures
3A230 / Tél. : 01.75.31.93.53
maria-teresa.guilbert@telecom-paris.fr



Estelle HENRI

Gestionnaire de scolarité
3A228 / Tél. : 01.75.31.93.55
estelle.henri@telecom-paris.fr

CENTRE DE RESSOURCES DOCUMENTAIRES ET NUMÉRIQUES (CRDN)



Sophie CHOUAF

Responsable du CRDN
2A203 / Tél. : 01.75.31.95.52
sophie.chouaf@telecom-paris.fr



Imène DENINE

Chargée des ressources électroniques,
Administratrice HAL et correspondante thèses
2A405 / Tél. : 01.75.31.95.54
imene.denine@telecom-paris.fr



Valérie FRANÇOIS

Chargée du fonds culturel et de la
communication
2A403 / Tél. : 01.75.31.95.51
valerie.francois@telecom-paris.fr



Betty RAYMONDIE

Chargée du fonds scientifique et du PEB
(Prêt entre Bibliothèques)
2A403 / Tél. : 01.75.31.95.53
betty.raymondie@telecom-paris.fr



Margaux DUMONT

Gestionnaire administrative
2A403 / Tél. : 01.75.31.95.48
margaux.dumont@telecom-paris.fr

UN LIEU, PLUSIEURS ESPACES

AU 2^E ÉTAGE DU BÂTIMENT A

1 SALLE DÉTENTE,
1 SALLE DE TRAVAIL,
1 SALLE DES OUVRAGES,
11 SALLES DE TRAVAIL COLLABORATIF



BIBLIOTHÈQUE
Centre de Ressources
Documentaires & Numériques

CRDN

Le CRDN est ouvert tous les jours :

- > du lundi au vendredi
(période scolaire) de 9h à 22h
- > le week-end de 12h à 21h

Tél : 01.75.31.95.50

bibliotheque@telecom-paris.fr

www.telecom-paris.fr/fr/campus/bibliotheque



@bibliotheque_telecomparis



VOTRE ENVIRONNEMENT NUMÉRIQUE À L'ÉCOLE

ZIMBRA

Messagerie et emploi du temps avec Zimbra Mines-Télécom.

<https://zimbra.imt.fr>

SYNAPSES

Accès à votre emploi du temps, vos cours (descriptifs et sites pédagogiques), vos notes, votre inscription administrative, vos inscriptions pédagogiques...

SynapseS / Offre de cours

Accès à tous les cours et options (descriptifs et sites pédagogiques).

IT SERVICES

Offre de services interne aux élèves :

- > compte informatique,
- > espace de stockage individuel,
- > postes de travail en accès libre,
- > photocopie-impression,
- > accès au réseau de Télécom Paris.

<https://eole.telecom-paris.fr/vos-services>



VIE DE L'ÉCOLE

REPRÉSENTER LES ÉLÈVES DANS LES INSTANCES DE L'ÉCOLE

Faites entendre votre voix et celle de vos camarades en les représentant dans les différentes instances de l'École.

Renseignements et candidature sur EOLE : eole.telecom-paris.fr

- ☆ Comité de l'enseignement
- ☆ Conseil d'administration de l'IMT
- ☆ Conseil d'École
- ☆ Conseil d'administration d'IP Paris
- ☆ Conseil de 1^{re} année
- ☆ Jury des études

SUIVEZ L'ÉCOLE, SUR LE WEB ET LES RÉSEAUX SOCIAUX



telecom-paris.fr



@TelecomParis



Télécom Paris



@telecom_paris



@TelecomParis



TelecomParis

Lutter contre les discriminations

La lutte contre le harcèlement, les discriminations et les violences, y compris sexistes et sexuelles, est l'une des priorités fortes de Télécom Paris.

Ensemble, faisons de notre École un lieu de respect et d'ouverture !

Une «Cellule d'écoute» détecte et lutte contre les violences.

cellule.ecoute@telecom-paris.fr



Françoise SCHLOTTERER

Référente Respect & Égalité
Cheffe de projets à la Direction de l'Enseignement

Tél. : 01.75.31.93.78

francoise.schlotterer@telecom-paris.fr

Victime ou témoin de toute discrimination, vous pouvez faire un signalement auprès de la cellule d'écoute ou sur la plateforme de signalement <https://imt.signalement.net>

Référente Handicap

accompagnement-handicap@telecom-paris.fr



Sarah Bensalem

Chargée de la vie de campus et étudiante
Référente handicap

2A482 / Tél. : 01.75.31.92.19

accompagnement-handicap@telecom-paris.fr

DIRECTION DE CABINET



Le **Directeur de Cabinet, Stéphane Potelle**, coordonne les actions stratégiques transversales de l'École : la transition écologique et énergétique, la diversité, l'égalité femmes/hommes.

Les déléguées et référentes de la Direction de Cabinet accompagnent les élèves dans leurs projets.

DÉLÉGATION À LA DIVERSITÉ ET INCLUSION



Dominique CÉLIER

Déléguée à la Transition écologique

2C54 / Tél. : 01.75.31.92.28

dominique.celier@telecom-paris.fr



Christelle THOMAS

Déléguée à la Diversité et à l'Inclusion

2C56 / Tél. : 01.75.31.93.38

christelle.thomas@telecom-paris.fr



Jennifer BEN KHEMIS

Chargée de mission développement durable et responsabilité sociétale

2C54 / Tél. : 01.75.31.94.48

jennifer.benkhemis@telecom-paris.fr



Tixie LAISNÉ

Apprentie transition écologique et diversité

2C54 / Tél. : 01.75.31.94.50

tixie.laisne@telecom-paris.fr

Agir et transformer l'École

pour protéger l'environnement.

S'engager pour les diversités :

- Égalité femmes-hommes
- Ouverture sociale
- Handicap

Représentez Télécom Paris lors des Forums prépas ou dans les Universités et IUT. Participez à l'accueil des admissibles. Participez à nos actions et nos événements avec l'association Comète.

DÉLÉGATION DE LA COMMUNICATION



Sophie BURON

Déléguée à la communication

Événements et réseaux sociaux

2C53 / Tél. : 01.75.31.92.27

sophie.buron@telecom-paris.fr



Adeline DA CUNHA

Chargée de communication

Événements et réseaux sociaux

2C52 / Tél. : 01.75.31.92.86

adeline.dacunha@telecom-paris.fr



Stéphane BOUCART

Webmestre éditorial

Vos infos sur le web

2C48 / Tél. : 01.75.31.92.26

stephane.boucart@telecom-paris.fr



Nadia DEFRANCE

Assistante de communication

Forums prépas et accueil des admissibles

2C51 / Tél. : 01.75.31.92.29

nadia.defrance@telecom-paris.fr



Michel DESNOUES

Infographiste multimédia et PAO

Photos / Vidéos

2C49 / Tél. : 01.75.31.92.30

michel.desnoues@telecom-paris.fr



Noémie LAROTTE

Apprentie chargée de communication

Événements et réseaux sociaux

2C52 / Tél. : 01.75.31.95.25

noemie.larotte@telecom-paris.fr

VIE ASSOCIATIVE



PLUS DE 40 CLUBS
ET ASSOCIATIONS

Passionné, passionnée par le sport, les arts, la musique ?

Le BDE (Bureau des Élèves) te propose une multitude de clubs pour assouvir tes passions et développer tes talents.

Ton loisir n'est pas encore représenté ? Contacte le BDE pour créer ensemble un nouveau club.

Le BDE



Accueil et intégration des nouvelles promotions,

Représentation des élèves auprès de la direction de l'École et de son administration,

Organisation et coordination des relations élèves-entreprises grâce au parrainage de promotion,

Coordination des activités proposées par les Clubs,

Organisation de soirées, de voyages à l'étranger, de tournois sportifs...

Contact : bde@telecom-paris.fr

Votre référente vie associative et
vie de campus



Sarah Bensalem

Chargée de la vie de campus et étudiante
Référente handicap

2A482 / Tél. : 01.75.31.92.19

sarah.bensalem@telecom-paris.fr

RENCONTREZ LES ALUMNI



PERMANENCE DE L'ASSOCIATION



Isabelle DUBILLON
(Promo 83)

Directrice déléguée
2A440 / Tél. : 01.75.31.42.59
isabelle.dubillon@telecom-paris.fr



Naveena KAMALAKARAN

Chargée de communication et des relations élèves
2A440 / Tél. : 01.75.31.42.60
naveena.kamalakaran@telecom-paris.fr

POURQUOI FAIRE APPEL À NOUS ?

- > **Mentorat**, nous vous mettons en relation avec un mentor qui pourra vous conseiller tout au long de votre parcours.
- > **Entraide**, nous proposons des prêts à taux zéro pour vous aider sur des projets spécifiques en cas de difficultés financières.
- > **Conseils et mise en relation** pour vous aider à développer vos projets extra-scolaires et professionnels.



Dès votre arrivée à l'École, vous êtes intégrés au réseau des alumni, Télécom Paris alumni.

Plus de 19 000 alumni en France et à l'étranger sont disponibles pour répondre à vos questions et vous conseiller : pour trouver un stage, un job en France ou à l'étranger et même pour choisir votre cursus à l'École. Ils seront heureux de partager leur expérience avec vous.

En tenant à jour votre profil sur www.telecom-paris-alumni.fr, en activant votre email à vie, signe de reconnaissance entre alumni et avec les entreprises, vous serez informés de toutes les activités que le réseau propose.

Bienvenue dans Notre réseau, dans Votre réseau !



Hélène DELAHOUSSE-HAVERBEKE
(promo 1993)

Présidente de
Télécom Paris alumni



Alexandra DENIAUD
(Promo 2022)

Vice-présidente de
Télécom Paris alumni



DÉVELOPPEMENT DURABLE

Un bâtiment HQE

Notre bâtiment neuf est certifié de Haute Qualité Environnementale (HQE) ; cette qualité permet de maîtriser les impacts générés par le bâtiment sur l'environnement, tout en assurant des conditions de vie saines et confortables à l'intérieur de celui-ci.

Un réseau de chaleur

Notre campus bénéficie d'un réseau de chaleur basé sur la géothermie profonde. Ainsi les bâtiments sont alimentés en énergie à 60% renouvelable par la nappe géothermique de l'Albien à 700 mètres de profondeur. Cette solution émet trois fois moins d'émissions de CO2 qu'une solution traditionnelle et son déploiement à une telle échelle est une première mondiale. Notre campus urbain Paris-Saclay est une vitrine technologique et est labellisé Territoire à énergie positive pour la croissance verte.

Un tri sélectif... et éthique

Notre campus trie ses déchets et collecte séparément papiers et cartons, « déchets informatiques » (D3E), déchets industriels banals, liquides ou matières dangereuses. L'enlèvement et le recyclage ou l'élimination sont effectués dans le respect et la protection de l'environnement. Pour cela, l'École a choisi une entreprise éthique et solidaire qui collecte piles, papier et cartouches D3E, tout en créant des emplois locaux et durables pour des personnes en situation de handicap. Enfin, l'École expérimente depuis la rentrée la co-crédation avec les étudiants d'un compost pour les déchets végétaux. Appel à volontaires !

Une école numérique responsable

L'École a systématisé dématérialisation, serveur de partage de documents, impression centralisée et papier recyclé et elle s'engage dans la lutte contre le plastique. Mais surtout, l'École vous offre toute une panoplie d'outils de pédagogie à distance, de visio-conférence et d'espaces numériques pour maîtriser vos déplacements et enrichir vos manières d'apprendre.

Une alimentation durable engagée

Nos self et cafétérias s'engagent à diversifier les repas quotidiens, notamment en intégrant une offre végétarienne de qualité ; et aussi à progresser en termes d'approvisionnement local et bio des ingrédients, de lutte contre le gaspillage alimentaire, de tri et de valorisation des biodéchets, et d'utilisation de produits d'entretien 100% biodégradables.

Une circulation durable

Le maillage des transports collectifs sur le plateau et vers les gares est en amélioration continue. Le recours aux mobilités douces, peu impactantes pour l'environnement, est facilité par des bornes de vélos électriques par abonnement, au pied du bâtiment et à ses abords ou aux gares voisines ; et par la possibilité de rechargement des véhicules électriques dans notre parking et aux alentours.



MÉCÉNAT

Le naming des espaces

Vous remarquerez que certains espaces, ou sièges du grand amphithéâtre, sont nommés d'après des personnes. Ces « nommages » résultent d'une action de mécénat.

Le naming, aussi appelé « nommage » en français, est le fait de donner le nom d'un mécène (particulier, entreprise, groupe de personnes...) à un espace ou à un équipement, en remerciement de son don. Le naming peut s'inscrire dans une durée limitée : dans notre bâtiment, nous avons proposé aux mécènes de nommer un espace pour dix ans ou à vie, selon le montant du don.

Le nom du mécène est inscrit sur une plaque à l'entrée de l'espace ou sur le siège choisi par le donateur.

Les mécènes sont principalement des alumni de l'École, mais également des parents d'élèves. C'est une manière d'exprimer leur attachement et leur reconnaissance pour leur école d'origine.

La pratique du naming est née aux États-Unis, dans les institutions culturelles et dans les établissements d'enseignement supérieur. En France, cette pratique est encore récente et s'observe surtout dans le naming de stades et d'espaces culturels.

D'autres grandes écoles d'ingénieurs, telles que Polytechnique et CentraleSupélec, ont lancé de grandes campagnes de naming pour développer leurs ressources et appuyer le développement de leur école. Dans le même esprit, Télécom Paris a lancé sa campagne pour soutenir son développement.

Les fonds collectés grâce à cette campagne de naming servent à financer les quatre priorités de l'École : diversité sociale — international — entrepreneuriat — excellence scientifique & innovation.

Grâce à ces dons, des élèves reçoivent des bourses d'excellence, d'autres peuvent partir en mobilité, des enseignants-chercheurs peuvent être recrutés et des équipements financés.

C'est une réelle chance pour l'École d'assurer sa place dans le nouvel écosystème de l'Institut Polytechnique de Paris.

Depuis 2014, cette opération a permis de lever 900 000€.

Le 1% artistique

Le 1% artistique dans les constructions publiques est un dispositif qui vise à soutenir la création et sensibiliser les concitoyens à l'art de notre temps.

Pour notre nouveau bâtiment, c'est l'œuvre du plasticien Evariste Richer et de son équipe qui a été retenue.

Baptisée **INFRAWIND & METACLOUD**, l'œuvre relève d'un langage double.

« Poétique », elle vient sublimer le projet des architectes. « Météorologique », elle dessine une carte d'accueil et d'orientation vers les espaces de convivialité.

L'artiste, né en 1969 à Montpellier, décrit sa création en ces mots :

« La carte météorologique d'**INFRAWIND & METACLOUD**, inspirée des motifs du nuage, de la rose des vents et de la barbole, se déploie sur l'ensemble du lieu. Grâce à elle, j'ai composé une trame inédite dans l'architecture, révélé un paysage climatique changeant au contact de l'ingénierie et des sciences. »

Evariste Richer associe chaque étage à une nuance de bleu, fait naître des nuages aléatoirement sur de grandes plaques émaillées dans le grand Hall et dispose des roses des vents pour indiquer les directions vers les différents espaces.

Du mobilier, dans une septième teinte de bleu, complète le dispositif. Des tables, bancs et tabourets, aux formes de barbules, matérialisent le vent et accompagnent la circulation des élèves et du personnel dans le bâtiment.



ACCÈS PIÉTONS

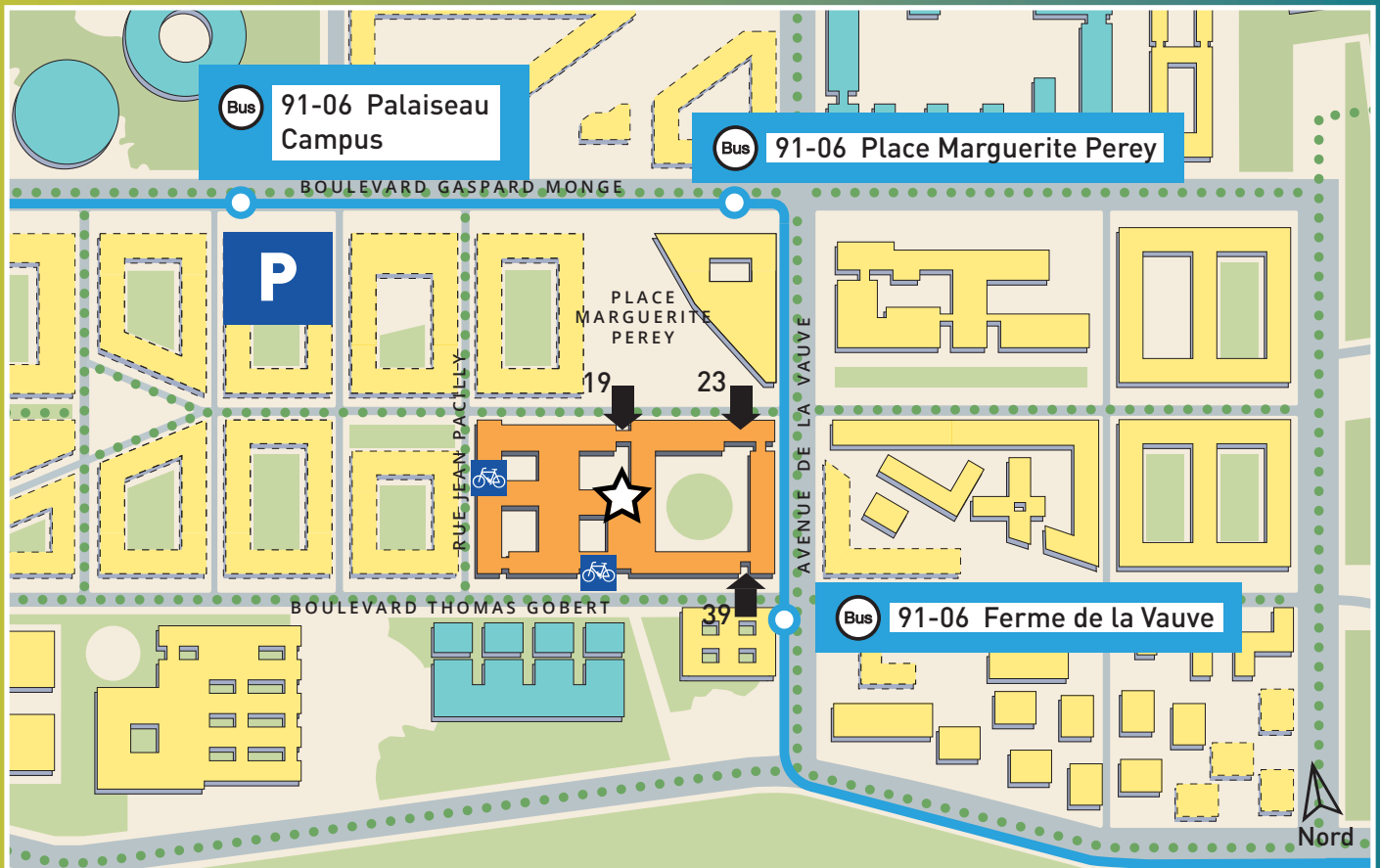
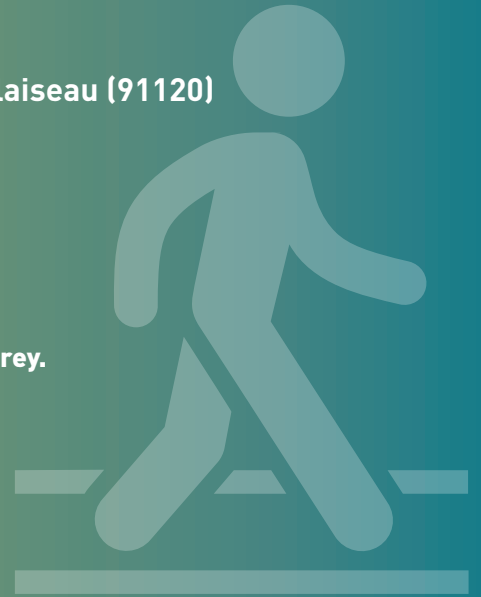
L'établissement est situé au 19 place Marguerite Pery à Palaiseau (91120)
Coordonnées GPS : 48.712793, 2.199441

L'accueil se fait de 7h à 20h du lundi au vendredi.
N° de l'accueil Télécom Paris : 01 75 31 92 00
N° du PC de sécurité : 01 75 31 40 17

☆ L'accueil est face à l'entrée principale, au 19 place Marguerite Pery.

Il est aussi possible d'accéder aux bâtiments :

- ➡ par le 23 place Marguerite Pery
- ➡ par le 39 boulevard Thomas Gobert
- ➡ Par le 17 rue Jean Pacilly



ACCÈS

À VÉLO, EN TRANSPORTS & EN VOITURE

À vélo

Des pistes cyclables (matérialisées en pointillés verts sur le plan ci-contre) permettent de circuler en sécurité sur le Plateau de Saclay. Elles donnent accès au Quartier du Moulon, ainsi qu'aux villes alentour : Palaiseau, Orsay, Massy, Saclay...

De plus, une station de vélos électriques Zoov est située au pied de notre bâtiment. Une vingtaine de vélos sont à votre disposition pour assurer les liaisons entre le quartier Camille Claudel et le Quartier du Moulon.

Parking dans l'enceinte du bâtiment (capacité totale de 130 vélos) accessible par l'entrées située :

- 33 boulevard Thomas Gobert

En transports en commun

> **Depuis la gare de Massy-Palaiseau RER B et RER C (15 minutes) - Sortie Gare routière Garnier**

À la gare, se diriger vers la sortie « Gare routière Garnier » et prendre le bus 91.06 ou 91.10. Descendre à l'arrêt Ferme de la Vauve ou Place Marguerite Perey.

> **Depuis la gare de Lozère RER B (25 minutes)**

Itinéraire piéton de 300 marches environ, soit une distance de 1,5 km.

Prendre les escaliers en direction de l'École polytechnique et marcher jusqu'au bâtiment.

> **Depuis la gare du Guichet RER B (20 minutes)**

Itinéraire piéton d'une distance de 1,5 km.

Emprunter le Passage du Buisson et traverser la Carrière de la Troche (passerelle) pour arriver jusqu'au Plateau.

INDICATION D'HORAIRES POUR LE BUS 91.06

Premier bus au départ de Massy-Palaiseau Gare : 6h00

Dernier bus en direction de Massy-Palaiseau Gare : 0h14

Fréquence de passage en heures de pointe (6h56-10h et 16h-19h) :

Un bus toutes les 3 à 4 minutes environ.

Fréquence de passage en heures creuses :

Un bus toutes les 15 minutes environ.

En voiture

Le parking situé en sous-sol de l'École est réservé aux membres du personnel.

Un second parking payant de 420 places est accessible depuis le boulevard Gaspard Monge et la rue Jean Pacilly.

Une quarantaine de places, en zone payante, sont situées autour de l'École.

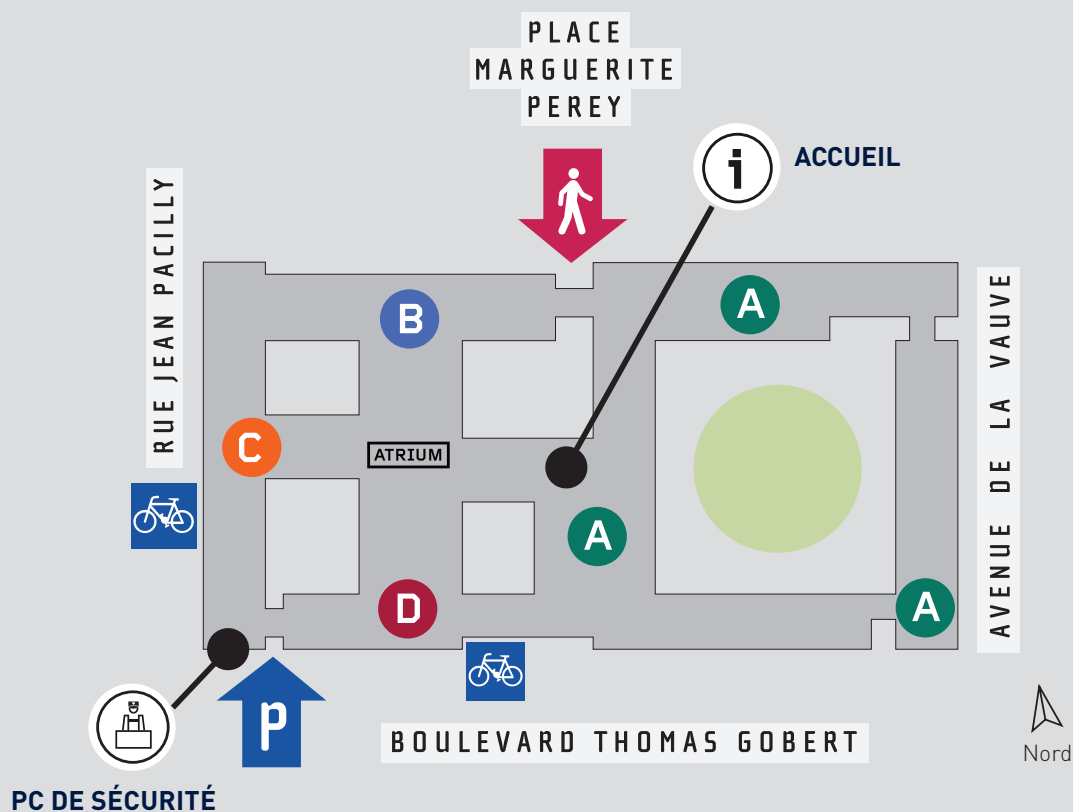
Consultez ParkInSaclay (site et application) pour prendre connaissance de tous les espaces de stationnement à proximité de l'École, ainsi que leur disponibilité en temps réel.

RETROUVER UN SERVICE

Au sein de l'atrium, le hall d'accueil distribue les principaux lieux d'échanges et les espaces d'enseignement et de recherche.

L'ensemble est organisé en quatre bâtiments, A, B, C et D, s'élève sur cinq étages et comprend un sous-sol.

i L'accueil se trouve en rez-de-chaussée du bâtiment A1, et permet d'accéder à l'atrium.



Les numéros des bureaux sont attribués selon les modèles ci-dessous

Pour les bâtiments B, C et D



Pour le bâtiment A



Vous trouverez ci-dessous la liste des principaux services et leur emplacement dans le bâtiment :

Enseignement et Recherche	
Direction de l'Enseignement - Ingénieurs, Masters IP Paris et Mastères Spécialisés	2C19 à 2C24 ; 2C13 à 2C17 et 2C26 à 2C48
Département Communications électroniques — COMELEC	3B, 3C et 3D
Atelier COMELEC	3C22
Département Images, Données, Signal — IDS	5A101 à 5A109, 5B, 5C et 5D
Laboratoires IDS	-1
Département Informatique & Réseaux — INFRES	4B, 4C et 4D
Laboratoires INFRES	-1
Département Langues et Cultures	3A228 à 3A248
Département Sciences Économiques et Sociales — SES	3A251 à 3A265, 3A3, 3A459 à 3A486
Direction de la Recherche	3A433 à 3A437, 3A439, 3A445, 3A449, 3A451 à 3A454
Showroom Recherche et Pédagogie	0B03
Direction	5A401, 5A405 et 2D14
Directeur de Cabinet	2C50
Direction des Ressources Humaines	5A407 à 5A420
Secrétariat Général	5A402, 5A404 et 5A406
Secrétariat Général — Division Finances	2A329 à 2A344
Secrétariat Général — Division Immobilier et Logistique	2A446 à 2A498
Supports	
Déléguée à la Diversité Sociale & Handicap	2C56
Déléguée à la Transition Écologique	2C54
Direction de la Communication	2C48 à 2C53
Direction du Développement et des Partenariats	3A438 à 3A443
Direction de l'Innovation	3A444 à 3A458
Direction des Relations Internationales	2C55 à 2C64
Direction des Systèmes d'Information	2A203 à 2A263, 2A306 à 2A326, 2A403 et 2A405
Vie étudiante / Vie de campus et Handicap	2A482
Télécom Paris alumni	2A440
Accueil	Rez-de-Chaussée
Assistante sociale	0A258
Cafétéria « Le Weekly »	0A4
Cafétéria « Le Worko »	2A1
CRDN (Centre de Ressources Documentaires et Numériques)	2A1, 2A2, 2A4
e-Lab	2A237
FabLab	2A237
Foyer des élèves	0A333
Infirmierie	0C73
Médecin	0A258
PC Sécurité	0C77
Restaurant « Le WAN »	0A4
Salle d'expression corporelle	0A301
Salle du Conseil	0B05
Studio Design	0B03

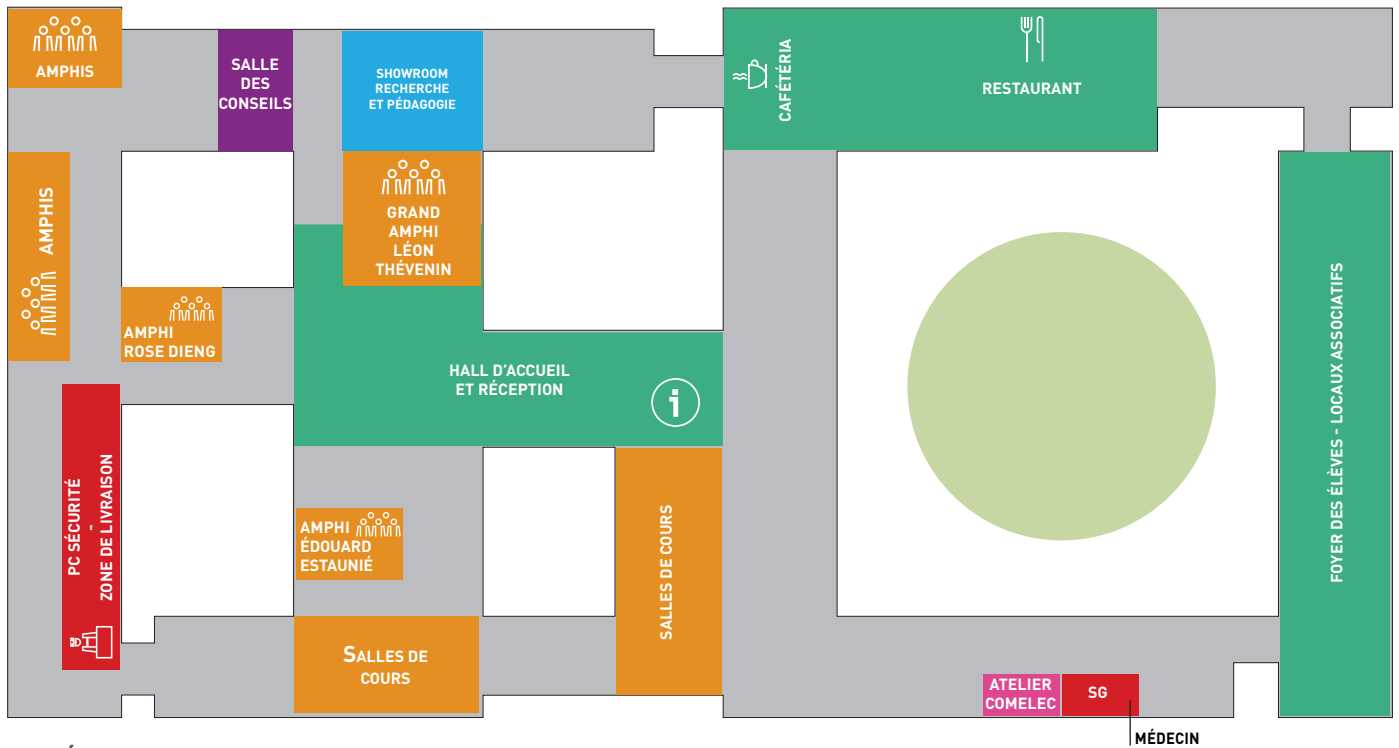
**TÉLÉCOM
PARIS**

**ESPACES
COLLECTIFS
ET DE
CONVIVIALITÉ**

PLANS

ZONES DU BÂTIMENT

REZ-DE-CHAUSSÉE



1^{ER} ÉTAGE



ENSEIGNEMENT

ESPACES COLLECTIFS
ET DE CONVIVIALITÉ

ESPACES COLLABORATIFS
(RÉUNION - VISIO...)

TÉLÉCOM PARIS : ADMINISTRATION MÉTIERS
& SERVICES SUPPORTS - ALUMNI

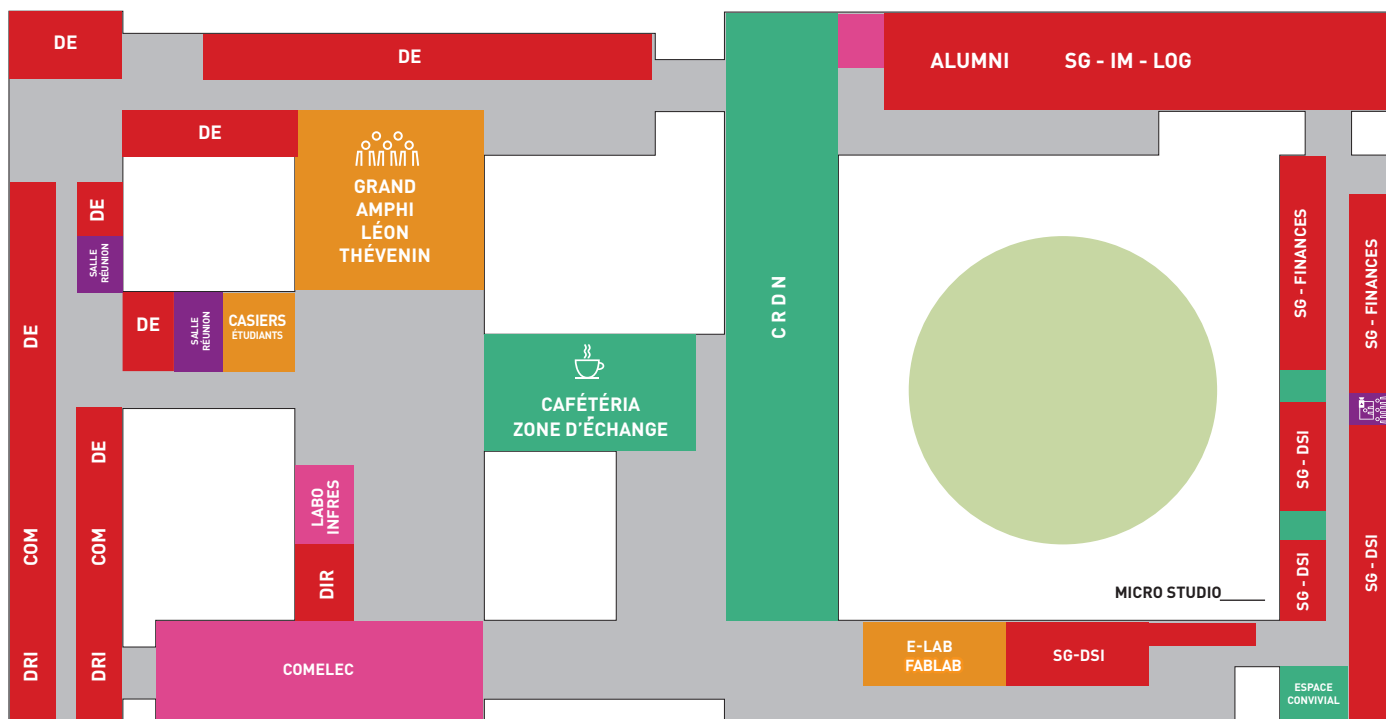
TÉLÉCOM PARIS : DÉPARTEMENTS
D'ENSEIGNEMENT-RECHERCHE

TÉLÉCOM SUDPARIS

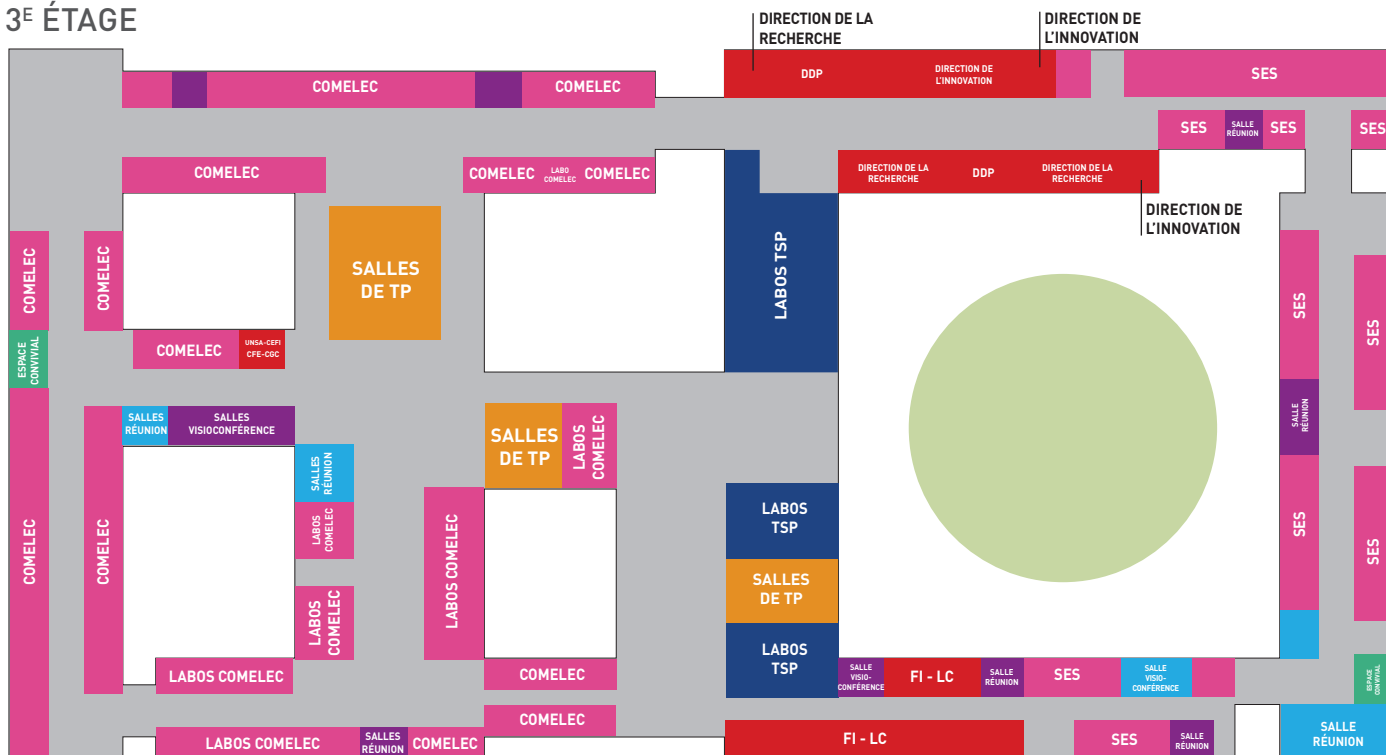
DIRECTION GÉNÉRALE IMT

ESPACES MIXTES COLLABORATION/
ENSEIGNEMENT EN ATTENDANT LA LIVRAISON
DU BÂTIMENT D'ENSEIGNEMENT MUTUALISÉ

2^E ÉTAGE



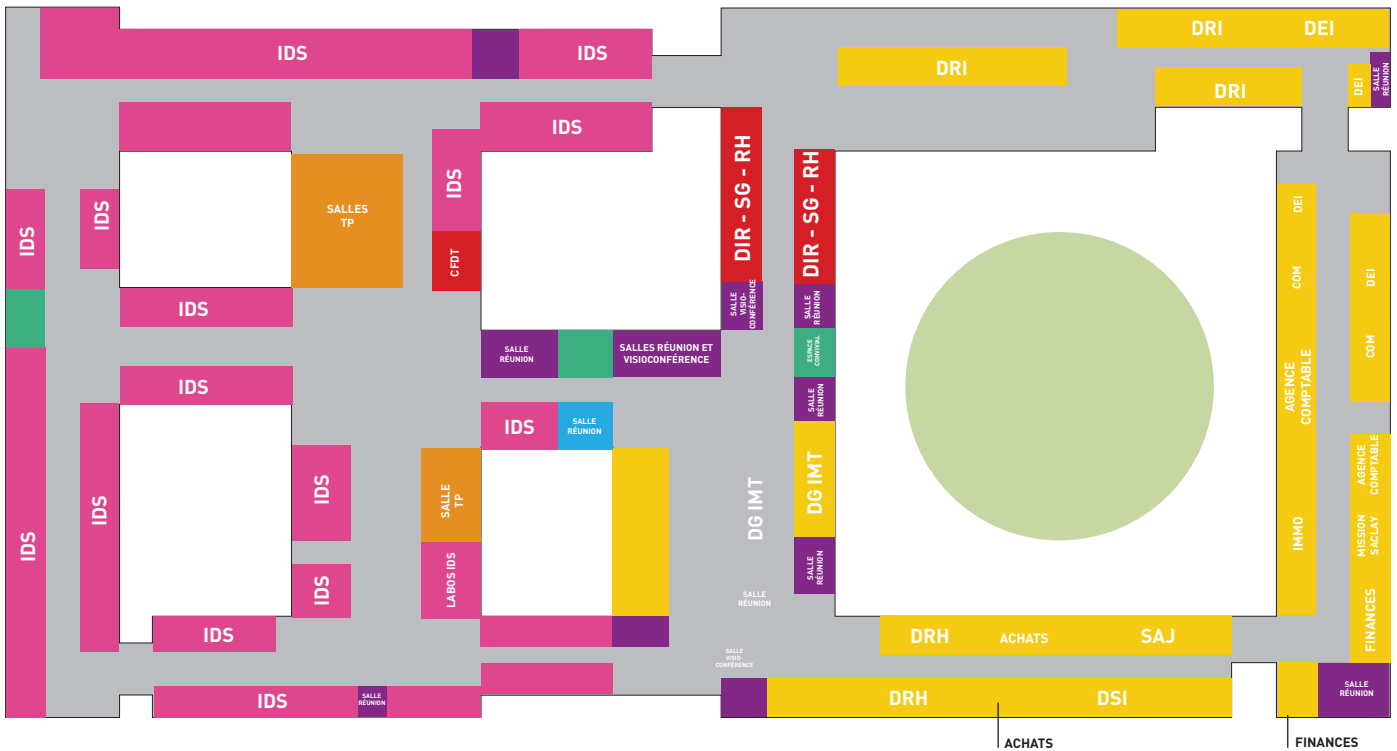
3^E ÉTAGE



4^E ÉTAGE



5^E ÉTAGE



LE FOYER DES ÉLÈVES

Pour les nombreux clubs et associations de Télécom Paris, le foyer et les locaux associatifs offrent un espace où se retrouver et échanger.

En rez-de-chaussée du bâtiment A, les espaces dédiés à la vie étudiante continuent d'accueillir les divers événements de Télécom Paris, comme les célèbres soirées Rock.

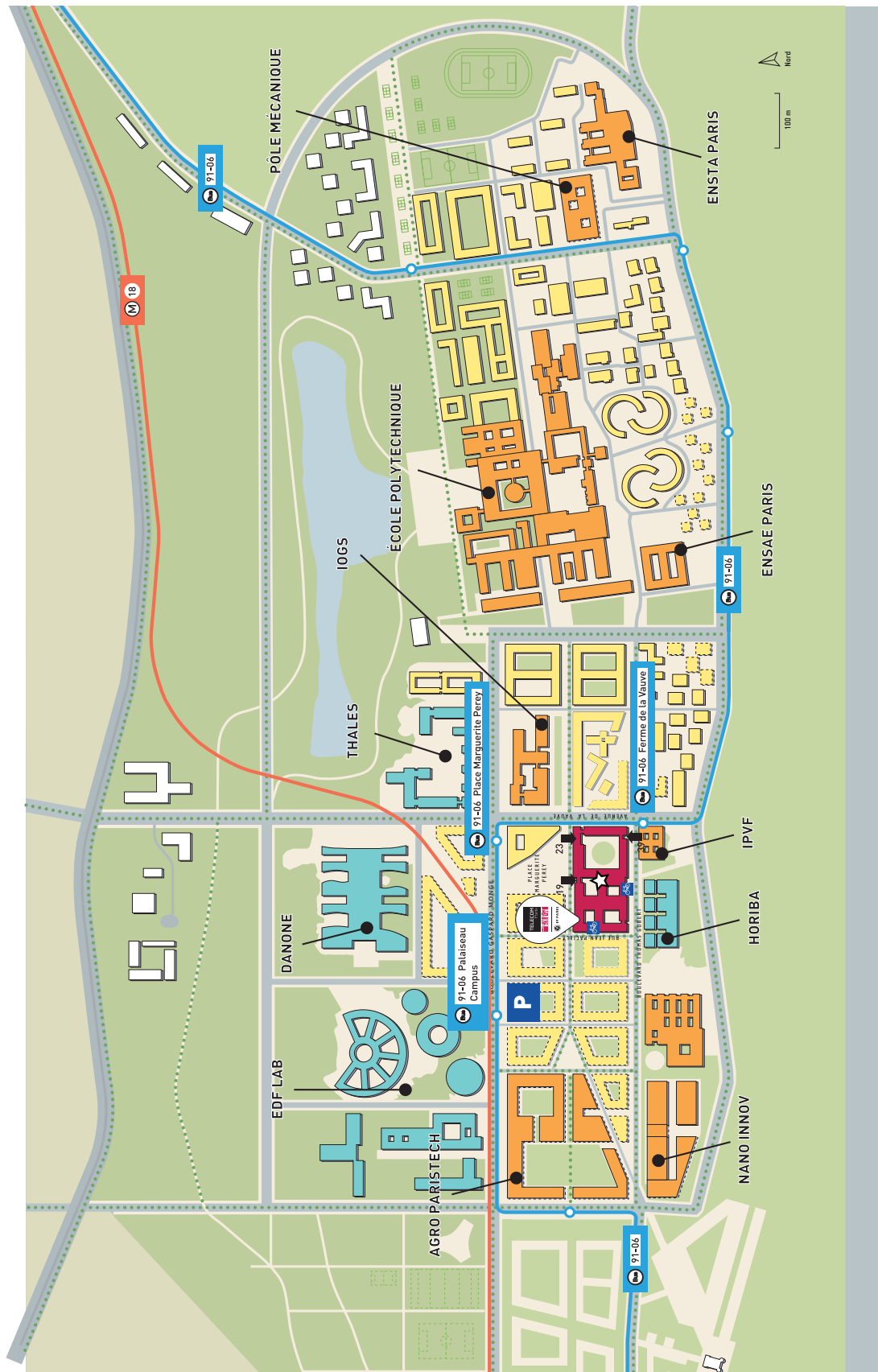
Des baby-foot et des billards sont en accès libre, ainsi qu'une ludothèque, pour vous divertir entre deux cours ou en soirée.

Ci-dessous la liste des associations et leur numéro de bureau :

Bureau des Élèves — BDE	0A360
Bureau des Sports — BDS	0A322
Comète	0A345
Forum	0A318
Kebab Factory Télécom — KFT	0A358
La Scène	0A362
Ludotech	0A311 et 0A315
Télécom BariTech	0A323, 0A324 et 0A326
Télécom Étude (Junior Entreprise)	0A346 et 0A348
Télécom Robotics	0A320
Telecom Sound & Magic — TSM	0A347 et 0A349
Telespoir	0A343



LE QUARTIER DE L'ÉCOLE POLYTECHNIQUE



SE RESTAURER DANS NOTRE BÂTIMENT

Trois lieux sont à votre disposition dans notre bâtiment pour déjeuner ou faire une pause.

LE RESTAURANT « LE WAN »

Les prestations de restauration collective sont assurées par Elios.

Le restaurant est sous forme de self et se trouve au rez-de-chaussée du bâtiment A4. Il peut servir 800 repas par jour.

Il est ouvert de 11h30 à 13h45 et dispose de 280 places assises, dont 7 places pour les personnes à mobilité réduite.

LA CAFÉTÉRIA « LE WEEKY »

Située au rez-de-chaussée, elle est mitoyenne au restaurant et ouverte tous les jours de 8h à 16h sans interruption. Vous pouvez y acheter des viennoiseries, des boissons chaudes ainsi que des encas.

Sa capacité est de 80 places assises.

LA CAFÉTÉRIA « LE WORKO »

Elle se trouve près du CRDN, au 2^e étage du bâtiment A et est ouverte de 8h à 15h. Elle dispose de 12 places et sert des encas pour accompagner vos moments de pause.

RESTAURANTS CROUS

L'accès aux restaurants CROUS est possible après création de votre compte sur www.izly.fr

Le restaurant le plus proche est situé dans la résidence Alexandre Manceau (3 min. à pied de Télécom Paris).

SE RESTAURER DANS LES ÉCOLES DE L'INSTITUT POLYTECHNIQUE DE PARIS

À L'ÉCOLE POLYTECHNIQUE*

Le **MAGNAN** est le restaurant de l'École polytechnique. Situé à environ 15 minutes à pied de notre bâtiment, il est ouvert de 11h30 à 14h tous les jours.

Dans le Hall, une cafétéria propose également des sandwiches, paninis et salades, et permet de venir prendre un café ainsi qu'un encas.

À L'ENSTA PARIS*

La cafétéria « Cœur de blé » est ouverte de 8h à 17h30 du lundi au jeudi, et jusqu'à 17h le vendredi. Vous pouvez y prendre un petit-déjeuner ou un déjeuner en service rapide (sandwichs, salades, tartes, quiches, paninis, plats chauds, desserts).

À L'ENSAE PARIS*

Située à une dizaine de minutes à pied de notre bâtiment, l'ENSAE Paris possède une cafétéria qui se trouve au rez-de-chaussée du bâtiment. Elle est ouverte de 8h à 15h.

* À ce jour des conventions sont en cours d'élaboration dans le cadre d'IP Paris. En attendant leur application, les repas consommés dans ces restaurants sont au tarif extérieur en vigueur.

COMMERCES & SERVICES

RESTAURATION

Quartier de l'École Polytechnique

Panifique

Cette boulangerie et pâtisserie artisanale propose différentes variétés de viennoiseries ainsi que des salades, wraps, burgers et plats du jour, à consommer sur place ou à emporter.

Ouvert du lundi au samedi de 7h à 20h
13 avenue de la Vauve
91120 Palaiseau

Restaurant Universitaire CROUS

Du lundi au vendredi
Restaurant ouvert de 11h30 à 14h et de 19h à 21h
Cafétéria ouverte de 8h à 18h
Libre-service ouvert de 10h à 14h30

22 cours Pierre Vasseur
91120 Palaiseau

Food Asia

Ce restaurant propose une carte variée de plats asiatiques, à consommer sur place ou à emporter.

Ouvert tous les jours de 11h30 à 22h
2 boulevard Gaspard Monge
91120 Palaiseau

COMMERCES

Quartier du Moulon

Cafétéria du P.U.I.O (Pôle Universitaire d'Ingénierie d'Orsay)

Ouvert du lundi au vendredi de 7h30 à 15h30
Rue Joliot Curie
91190 Gif-sur-Yvette
Accès par le bus 91.06, arrêt Université Paris-Saclay

Restaurant Lieu de vie

Du lundi au vendredi
Restaurant ouvert de 11h30 à 14h00
Cafétéria ouverte de 8h à 21h30
13 bis rue Joliot Curie
91190 Gif-sur-Yvette
Accès par le bus 91.06, arrêt Université Paris-Saclay

SERVICES

CentraleSupélec Bâtiment Eiffel

Du lundi au vendredi
Restaurant ouvert de 11h30 à 14h
Cafétéria ouverte de 8h à 17h
2 rue Noetzlin
91190 Gif-sur-Yvette
Accès par le bus 91.06, arrêt Joliot Curie

Pôle de santé

Le Pôle de Santé de l'Institut Polytechnique de Paris (IP Paris) accueille les agents et les élèves d'IP Paris. L'équipe du Pôle de Santé se tient à votre disposition pour vous aider à mener à bien vos études et votre travail dans les meilleures conditions physiques, psychiques et sociales.

Le pôle de santé est situé au Pavillon Broca.

Votre Coordinatrice du pôle de santé - Mme Elisabeth ROSSI - est joignable :

- par téléphone au 01 69 33 39 31 ou au 06 69 59 99 24
- par mail : pole.sante@ip-paris.fr

Les horaires d'ouverture du pôle de santé :

- du lundi au jeudi : 08h30-12h / 13h30-17h
- le vendredi : 08h30-12h / 13h30-16h15

RESTAURATION

COMMERCES

SERVICES

Tabac et Maison de la Presse Le Saclay

Ce commerce propose une offre de services étendue : papeterie, presse quotidienne et magazines de plus de 1 000 titres, tabac, cigarettes électroniques, jeux FDJ et PMU, friandises, carterie, cadeaux, cafés et boissons fraîches.

Ouvert du lundi au samedi de 7h à 21h, fermé le dimanche.

8 boulevard Gaspard Monge
91120 Palaiseau

Franprix

Ce Franprix propose l'ensemble des produits nécessaires au quotidien.

En plus de sa proximité, ce magasin dispose d'un espace restauration

pour consommer sur place les plats achetés.

Ouvert du lundi au samedi de 7h30 à 21h, fermé le dimanche.

15 avenue de la Vauve
91120 Palaiseau

Quartier du Moulon

Une pharmacie, une boulangerie, un bureau de tabac, une papeterie et un supermarché doivent prochainement ouvrir leurs portes dans le quartier du Moulon, à proximité de la résidence Serendicity.

Accès par le bus 91.06, arrêt Joliot Curie.

Quartier Camille Claudiel

Carrefour City

Un supermarché Carrefour City se trouve à une dizaine de minutes en bus à Palaiseau, à proximité de plusieurs résidences étudiantes.

Ouvert du lundi au samedi de 7h à 21h et le dimanche de 8h à 13h

2 route de Saclay
91120 Palaiseau

Accès par le bus 91.06, arrêt
Camille Claudel

RESTAURATION

COMMERCES

SERVICES

BNP Paribas Agence Paris Saclay

L'agence de Paris Saclay est ouverte pour vos opérations bancaires courantes et pour rencontrer un conseiller. Un distributeur automatique de billets est également présent pour effectuer des retraits.

Ouverture du lundi au vendredi de 10h à 18h, jusqu'à 19h le jeudi
19 avenue de la Vauve
91120 Palaiseau

Quartier du Moulon

Une banque, un cabinet médical, un opticien, une auto-école et un salon de coiffure doivent prochainement ouvrir leurs portes dans le quartier du Moulon, à proximité de la résidence Serendicity.

Accès par le bus 91.06, arrêt Joliot Curie.

Quartier Camille Claudiel

Pharmacie des Écoles - TRAN

Cette pharmacie propose une large gamme de produits allant de la parapharmacie au prêt de matériel médical. Elle dispense également des conseils, notamment en diététique ou en homéopathie.

Ouverte le lundi de 14h30 à 20h et du mardi au vendredi de 9h à 12h30 et de 14h30 à 20h
2 place des Causeuses
91120 Palaiseau

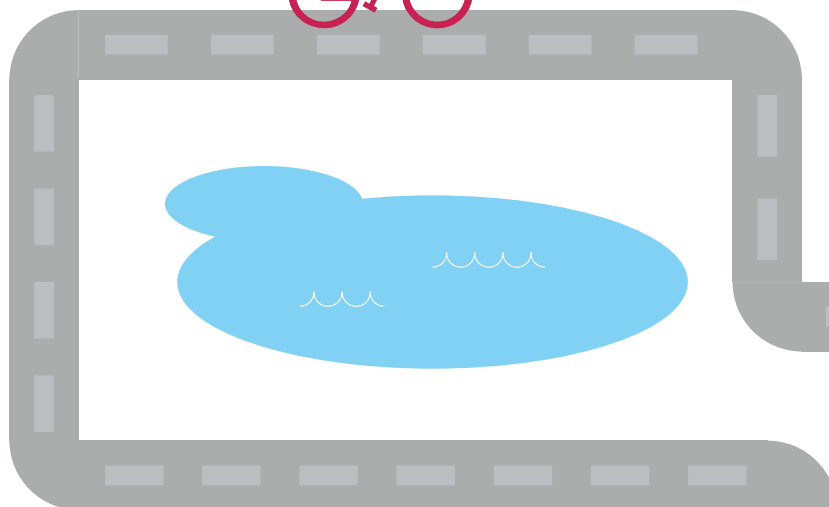
Accès par le bus 91.06, arrêt
Camille Claudel

SE DÉPLACER SUR LE PLATEAU

Les pistes cyclables

7 km de pistes cyclables sont empruntables sur le Plateau de Saclay.

Elles permettent de circuler entre le quartier de l'École polytechnique et le quartier du Moulon, mais aussi de rejoindre les autres quartiers et villes environnantes : le quartier Camille Claudel à Palaiseau, le quartier de Corbeville, Massy, Saclay, Gif-sur-Yvette...



Le bus 91.06

La ligne de bus Transessonne 91.06 dessert les sites des écoles ENSAE Paris, ENSTA Paris et Polytechnique, sur une voie dédiée (TCSP) et permet de rejoindre la gare de Massy-Palaiseau RER B et C et la Gare TGV.

Les bus passent toutes les 3 à 4 minutes en heures de pointe et toutes les 10 à 15 minutes en heures creuses.



Indications de temps de

- Pour aller à l'ENSTA Paris :
- Pour aller à l'ENSAE Paris :
- Pour aller au Quartier de Moulon :





Les vélos électriques partagés

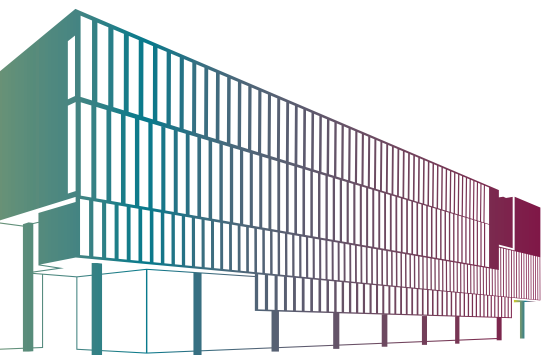


Zoov est un service de vélos à assistance électrique actuellement déployé sur le Plateau de Saclay.

Un total de 2 000 vélos sont présents sur le Plateau de Saclay.

Les vélos sont en free floating et une centaine de stations de charge sont installées.

Ce service coûte à l'utilisateur 2€ pour débloquer le vélo et l'utiliser pendant 20 minutes.



déplacement :

20 minutes à pied / 5 minutes en bus / 7 minutes à vélo
10 minutes à pied / 3 minutes à vélo

environ 6 minutes en bus / 15 minutes à vélo



À pied

Tout autour de l'École, de nombreuses zones sont aménagées pour encourager les déplacements piétons et les mobilités douces.

Un parcours de santé relie toutes les écoles de l'Institut Polytechnique de Paris.



Informations pratiques

Site principal

Télécom Paris

19, place Marguerite Perey

F-91120 Palaiseau

Accès (sur présentation de la carte d'étudiant) de 7h à 20h du lundi au vendredi.

Autres sites

Incubateur

9 rue Dareau, 75014 Paris

Tél : 01.45.81.71.34

RER : ligne B - station Denfert-Rochereau

Métro : ligne 6 - station St Jacques

Bus : lignes 57, 67 et 83 - arrêt La Tombe Issoire

Station F

5 Parvis Alan Turing, 75013 Paris

Métro : ligne 6 - arrêt Chevaleret

Bus : ligne 64 - arrêt Bibliothèque Chevaleret



CONTACTS

admissions@telecom-paris.fr